



Entdecken Sie unser Flexi-Haus

Flexibel...

- ... wohnen
- ... erweiterbar
- ... versetzbar
- ... ausgestattet



Naturhausbau 2000 GmbH

Infos und Termine:

07587 950290

info@naturhausbau.de

www.naturhausbau.de



Flexi-Haus

Flexibel...

... **wohnen**

... erweiterbar

... versetzbar

... ausgestattet

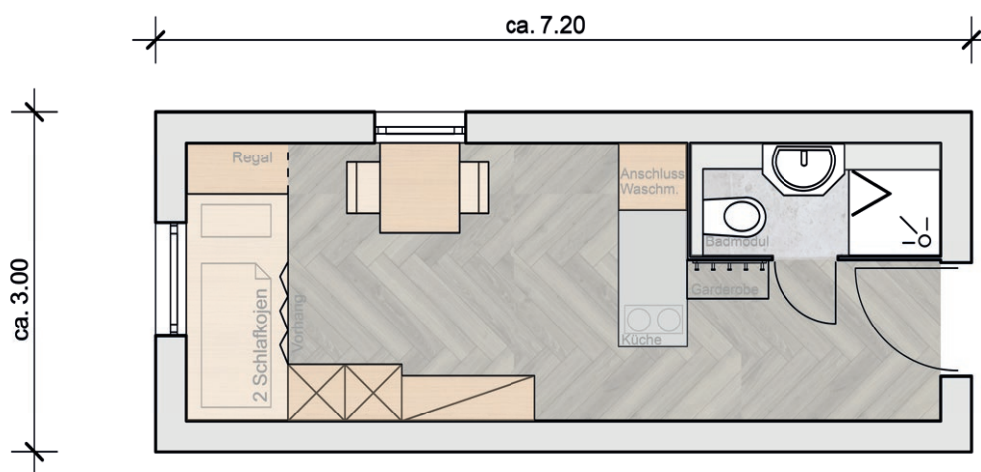
Flexibel... ... wohnen.

Das Grundmodul ist ausgelegt für 2 Personen.
In 16m² findet man alles für komfortables Wohnen.

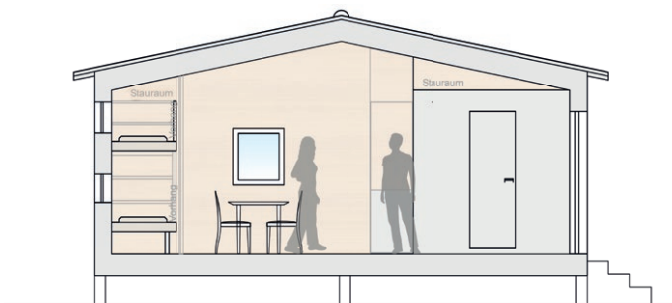
Die Holzbauweise und die sichtbaren Holzoberflächen führen zu einem angenehmen Raumklima und hohem Wohnkomfort.

Ein Satteldach gibt sowohl von außen als auch von innen einen wohnlichen Charakter. Zudem erweitert die Höhe den Raum, verleiht dem kleinen Haus an Offenheit und kann zusätzlich als Stauraum herangezogen werden.

Durch gute gedämmte Wände, Boden und Dach ist auch ein komfortables Wohnen im Winter gegeben. Das Flexi-Haus kann darüber hinaus ganz auf Ihre Wünsche angepasst werden.



Grundriss Grundmodul - nicht maßstäblich-



Schnitt Grundmodul - nicht maßstäblich-

Quick facts

Grundmodul:

-Außenmaße:
ca. 3m breit
ca. 7,2m lang
ca. 3,6m hoch

-Nutzfläche:
ca. 16m²

-für 2 Personen

-Küchenzeile

-Badmodul

-warme Holzoberflächen



Flexibel...

... **wohnen**

... erweiterbar

... versetzbar

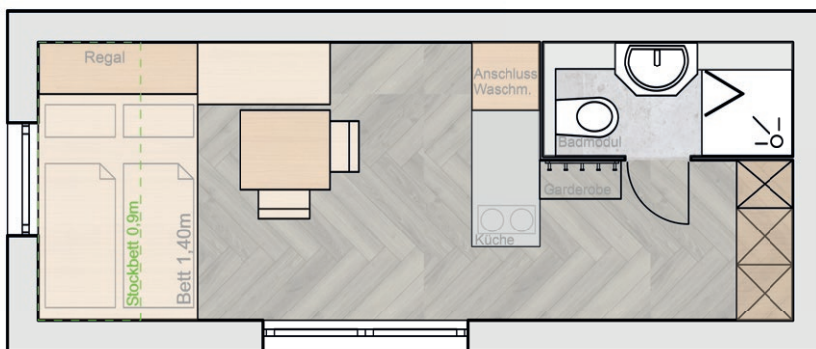
... ausgestattet

Das Grundmodul kann an Ihre Wünsche und Anforderungen angepasst werden.

So kann auf die Nutzung beispielsweise von einer Notunterkunft, einem Ferienhaus oder einem Mini-Haus auch der Grundriss entsprechend angepasst werden.

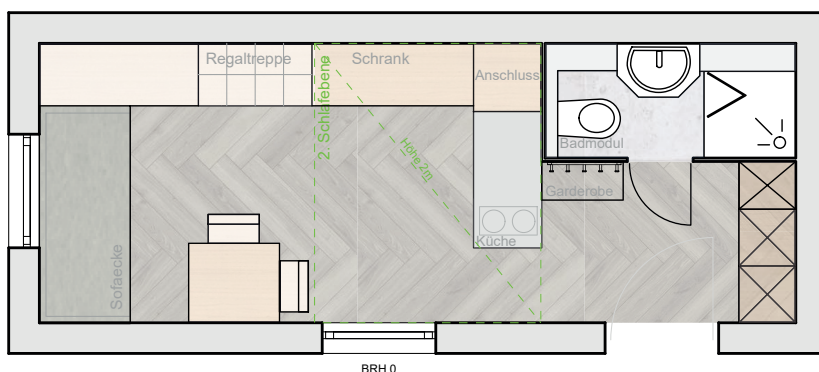
Flexibel durch Varianten.

Hier finden Sie 2 weitere Beispiele der Nutzung:



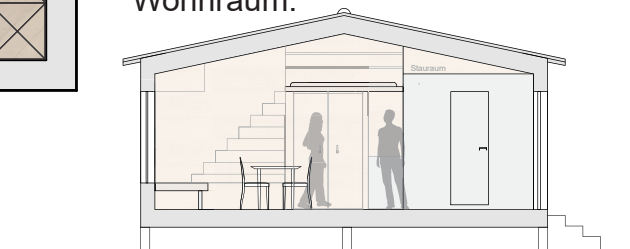
Größere Fenster führen zu einem offenen Bereich mit z.B. Fokus auf einen schönen Ausblick oder Zugang auf eine Terrasse. Ein Doppelbett und darüber liegendes Stockbett schafft Platz für 3 Personen.

Variante Flexi-Ferien - nicht maßstäblich-



Für eine dauerhafte Nutzung, nach Art eines tiny Hauses, kann die Höhe mit genutzt werden. Eine zweite Schlafenebene nutzt den Platz maximal aus. So erhält man einen flexiblen Wohnraum.

Variante Flexi-Mini - nicht maßstäblich-



Hinweis zur dauerhaften Wohnnutzung:

In Zusammenhang mit einem Abstellraum (Schuppen, Garage, 2. Modul, o.ä.), einem Stellplatz und einem Fahrradstellplatz erfüllt das Flexi-Haus die Anforderungen der LBO Ba-Wü an eine Wohnung.

Dies ist bei der Nutzung als Notunterkunft oder Ferienhaus irrelevant.

Flexi-Haus

Flexibel...
... wohnen
... **erweiterbar**
... versetzbar
... ausgestattet

Flexibel... ... erweiterbar.

Der modulare Aufbau ermöglicht eine flexible Erweiterung des Grundmoduls mit bis zu drei Flexmodulen.

Ab drei Flexmodulen, bzw. neun Personen, empfehlen wir mit einem weiteren Grundmodul eine neue Wohneinheit aufzubauen.

modulares Beispiel Notunterkunft

nach Flüchtlingsaufnahmegesetz BW (7m² p.P.):

1 Grundmodul	= 2 Personen
1 Grundmodul + 1 Flexmodul	= 4 Personen
1 Grundmodul + 2 Flexmodule	= 7 Personen
1 Grundmodul + 3 Flexmodule	= 9 Personen

2 Grundmodule + 6 Flexmodule = 18 Personen

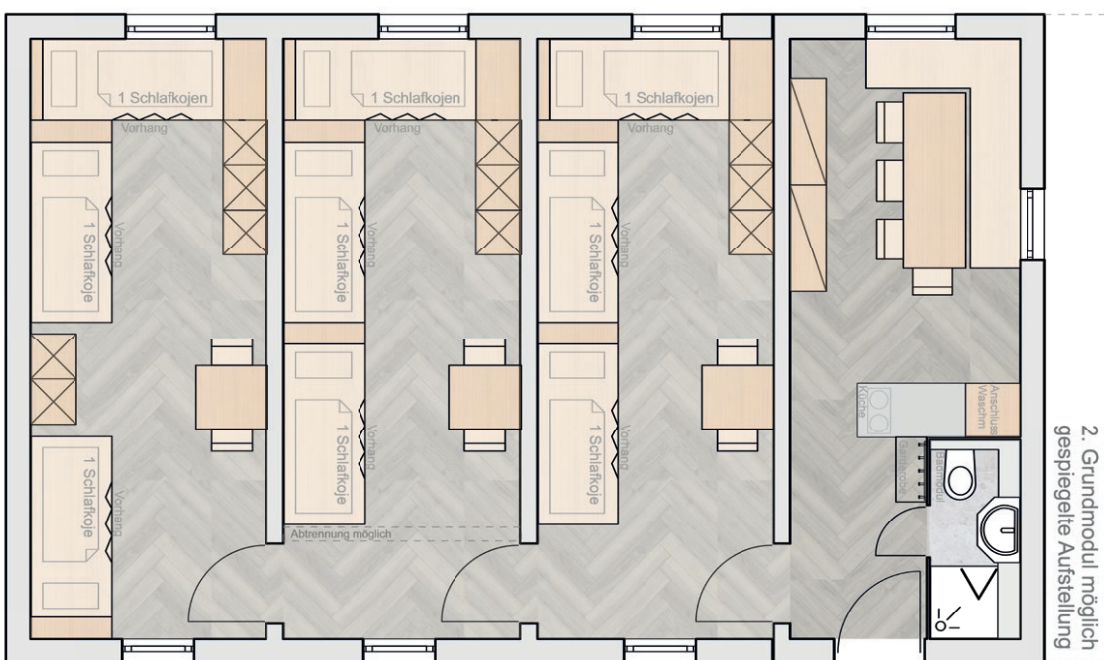
3 Grundmodule ...



Grundmodul + 3 Flexmodule - nicht maßstäblich-



Grundmodul + 1 Flexmodul - nicht maßstäblich-



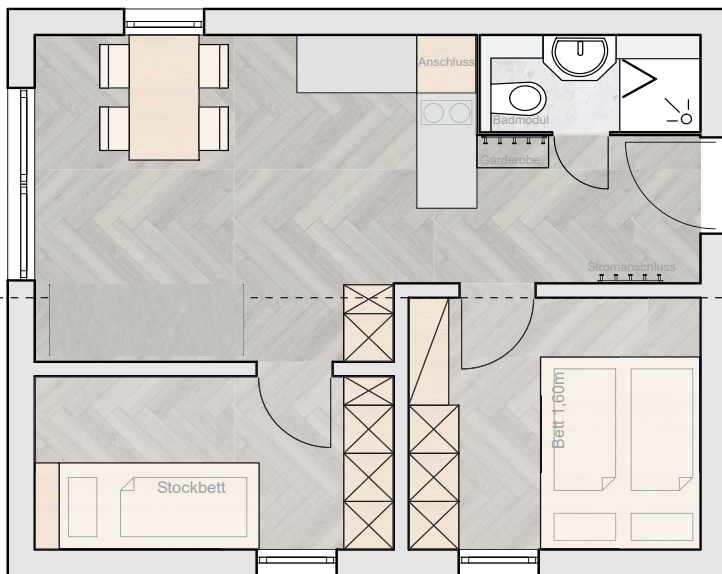
Erweiterung für bis zu 9 Personen - nicht maßstäblich-

Flexibel...
... wohnen
... **erweiterbar**
... versetzbar
... ausgestattet

Ferienhaus, Gästehaus, oder eigenes Mini-Haus

der Kreativität sind keine Grenzen gesetzt.

Hier 4 weitere Beispiele des individuellen und modularen Prinzips:



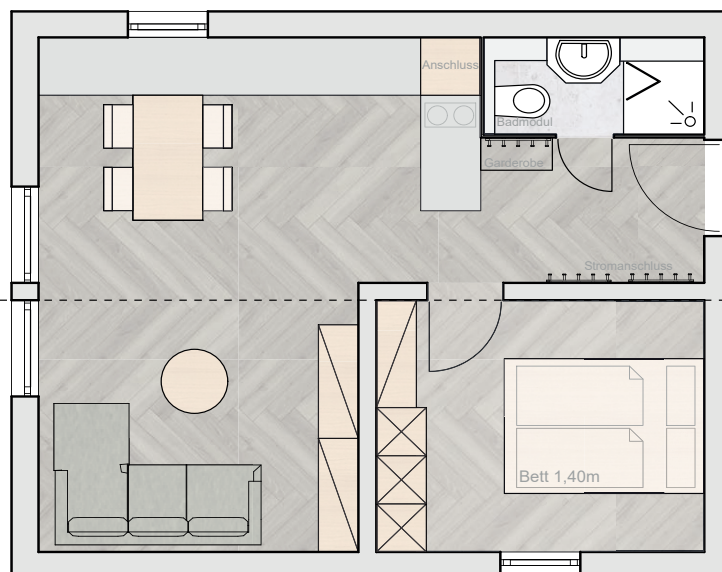
modulares Beispiel Flexi-Ferien-2:

1 Grundmodul:

- Garderobe
- Bad
- Küche
- Essen

+1 Flexmodul

- Schlafzimmer mit Doppelbett
- Schlafzimmer mit Stockbett
- Platz für Sofa



modulares Beispiel Flexi-Mini-2:

1 Grundmodul:

- Garderobe
- Bad
- Küche
- Essen

+1 Flexmodul

- Schlafzimmer mit Doppelbett
- Wohnzimmer

Ihr Wunschgrundriss ist nicht dabei?
Gerne setzen wir auch Ihre individuelle Idee um.

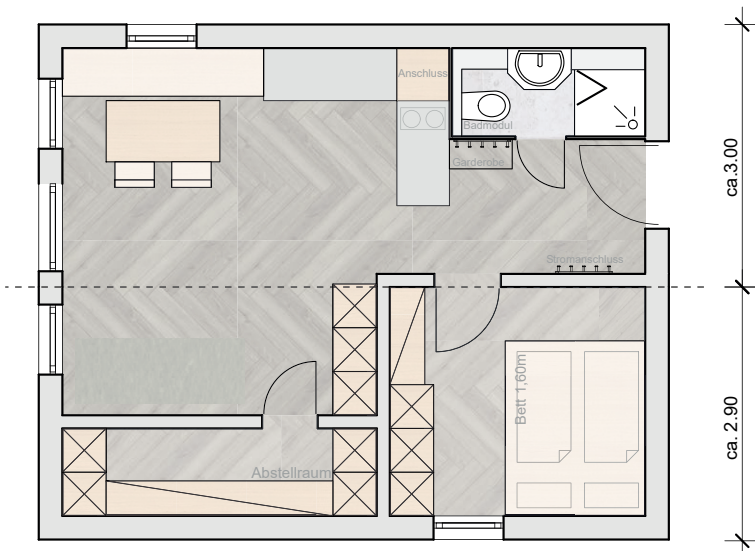
Wir freuen uns darauf von Ihnen zu hören.

Flexibel...
... wohnen
... erweiterbar
... versetzbar
... ausgestattet

Ferienhaus, Gästehaus, oder eigenes Mini-Haus

der Kreativität sind keine Grenzen gesetzt.

modulares Beispiel Flexi-Mini-2.2:



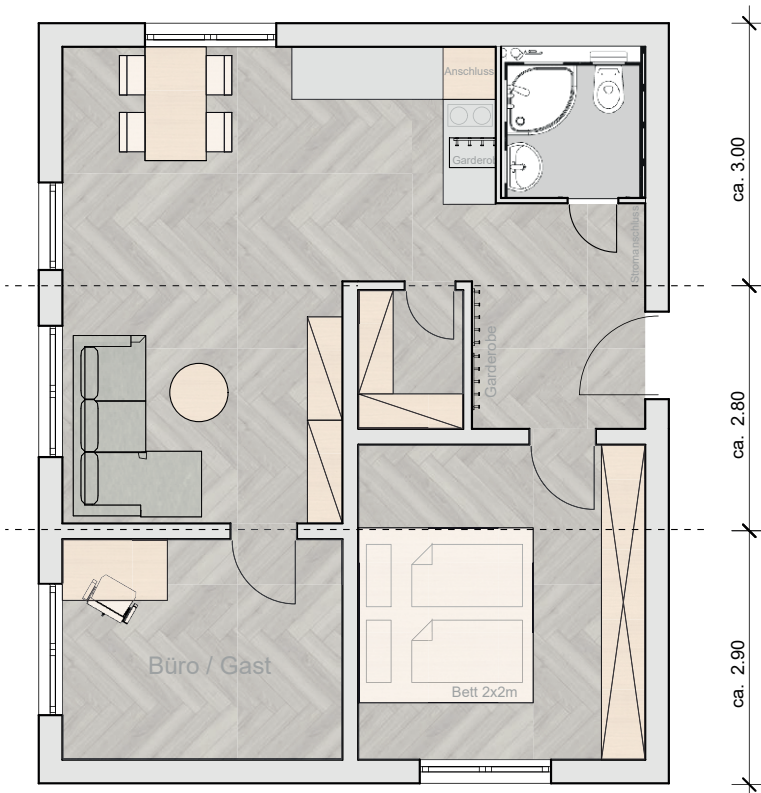
1 Grundmodul:

- Garderobe
- Bad
- Küche
- Essen

+1 Flexmodul

- Schlafzimmer mit Doppelbett
- Platz für Sofa
- Abstellraum

modulares Beispiel Flexi-Mini-3:



1 Grundmodul:

- Garderobe
- Bad
- Küche
- Essen

+2 Flexmodule

- Eingangsbereich mit Garderobe
- Abstellraum
- Wohnzimmer
- Schlafzimmer mit 2m-Doppelbett
- Büro/Gast

**Ihr Wunschgrundriss ist nicht dabei?
Gerne setzen wir auch Ihre individuelle Idee um.**

Wir freuen uns darauf von Ihnen zu hören.

Flexibel...
... wohnen
... erweiterbar
... **versetzbar**
... ausgestattet

**Flexibel...
... versetzbar.**

Auf den Stapler, fertig, los.

Bereits das Anliefern des Flexi-Hauses geht schnell und unkompliziert. Vor Ort müssen lediglich die Anschlüsse und Fundamente vorbereitet sein. Jedes Modul des Flexi-Hauses ist bereits im Werk vorgefertigt und wird fertig an den Bauort geliefert. Mit Kran oder Stapler muss es lediglich vom Transporter auf das Fundament gestellt und angeschlossen werden. Das Dach wird vor Ort gedeckt und das Modul kann bezogen werden.



Sie benötigen das Flexi-Haus nicht mehr?
Kein Problem - Verkaufen Sie es doch einfach weiter!

Durch die stabile, dauerhafte und flexible Bauweise ist ein **schnelles und vielfaches Umplatzieren** problemlos möglich. Mit einem Stapler oder Kran einfach aufladen und abtransportieren.

Im Gegensatz zu ähnlichen Systemen, wie zum Beispiel Containern, ist das System darauf ausgelegt lange benutzt zu werden. Es ermöglicht einen Weiterverkauf und mehrfachen Wiederaufbau an einem anderen Standort. Beispielsweise kann so eine Notunterkunft schnell bereit gestellt werden oder, sollte der Bedarf in der Gemeinde nicht mehr da sein, an eine andere Gemeinde weiter verkauft werden.



Flexi-Haus

Flexibel...
... wohnen
... erweiterbar
... **versetzbar**
... ausgestattet



Transport

Die Maße sind zum Transport auf der Straße ausgelegt.

Mit einer einfachen Ausnahmegenehmigung können die max. 3m breiten Module problemlos zum Bestimmungsort transportiert werden.



Durch die Gestaltung innen aus Holz ist es sowohl widerstandsfähig, als auch durch einfaches abschleifen schnell wieder in einen fast neuen Zustand versetzt.

Die Holzverschalung ist ebenso strapazierfähig für einen Standortwechsel und im Gegensatz zu Putz pflegearm.



Flexibel...
... wohnen
... erweiterbar
... versetzbar
... **ausgestattet**

Flexibel... ... **ausgestattet.**

Selbstausbau oder alles inklusive?
Die Ausstattung kann ganz nach
Ihren Wünschen erfolgen.

Ausstattung Grundmodul - beispielhaft - nach Absprache und individuellem Angebot -



Schlafkojen

- schafft Privatsphäre
- Abtrennung durch flexiblen Vorhang
- privates Regalsystem mit Steckdose und USB-Anschluss
- eigene Lampe
- jede Schlafkoje hat ein eigenes Fenster zur individuellen Belüftung (im Grundmodul)

Badmodul

Porzellanwaschtisch mit Spiegel
Duschwanne mit Echtglas-Gleitklapptür
Keramik WC wandhängend
Lüftung



Küche

- Kühlschrank
- 2-Platten-Herd
- Waschbecken
- Spritzschutz

Flexi-Haus

Flexibel...
... wohnen
... erweiterbar
... versetzbar
... **ausgestattet**

Anschluss-Schrank

Zugang zu allen Anschlüssen
einfache Wartung
Platz für Waschmaschine



Heizung

-wohlig Wärme durch Infrarotheizung
mit Raumthermostat
(Temperaturbegrenzung möglich)
-35l Boiler zur Warmwasserbereitung
(bei 3 Schlafmodulen, 50l)



Stauraum

intelligente Nutzung von Hohlräumen
Platz für Schrank und Kommode
Regalsystem in Schlafkoje



Innenausbau
aus Holz
für angenehmes Raumklima
einfach abschleifbar & streichbar

Bodenbelag
z.B. robuster Vinyl
individuelle Optik
einfach hygienisch

weitere Ausstattung möglich
Waschmaschine, Tisch, Stühle,
Schränke, Regale, ...
...und vieles mehr



Wir freuen uns
auf Sie!

Flexi-Haus



Interesse geweckt?
Gerne erstellen wir
ein Angebot für Sie!

Naturhausbau 2000 GmbH

Infos und Termine:

07587 950290

info@naturhausbau.de

www.naturhausbau.de